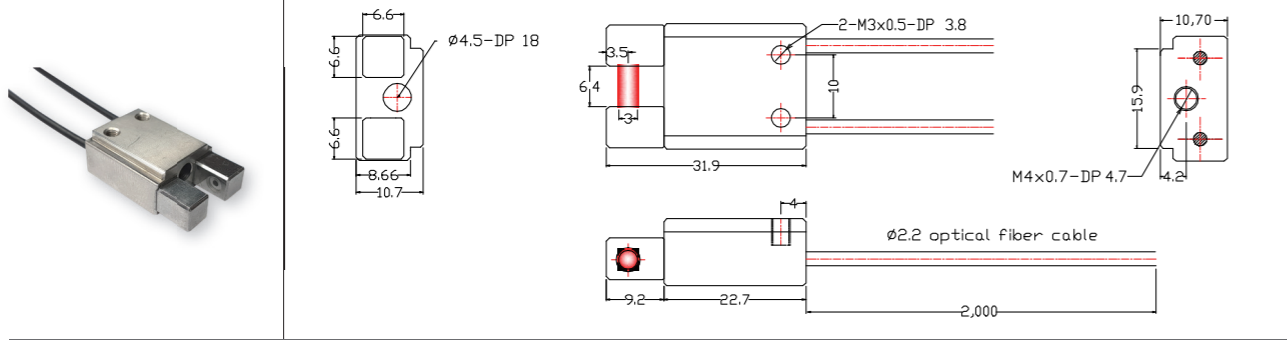


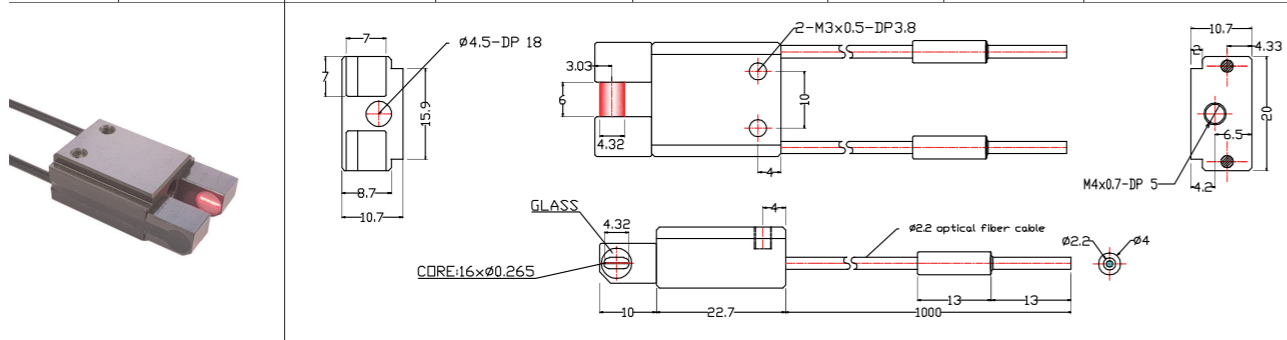
GPF-P301-HM

곡률반경	사용온도	헤드	검출부 직경	케이블 종류, 굵기	프리컷	재질	
R20	-30°C ~ +70°C	20×32×10.7	∅3.0	∅2.2 Optical fiber	가능	스테인리스	검출부 직경 ∅3 미세위치결정0.02mm가능



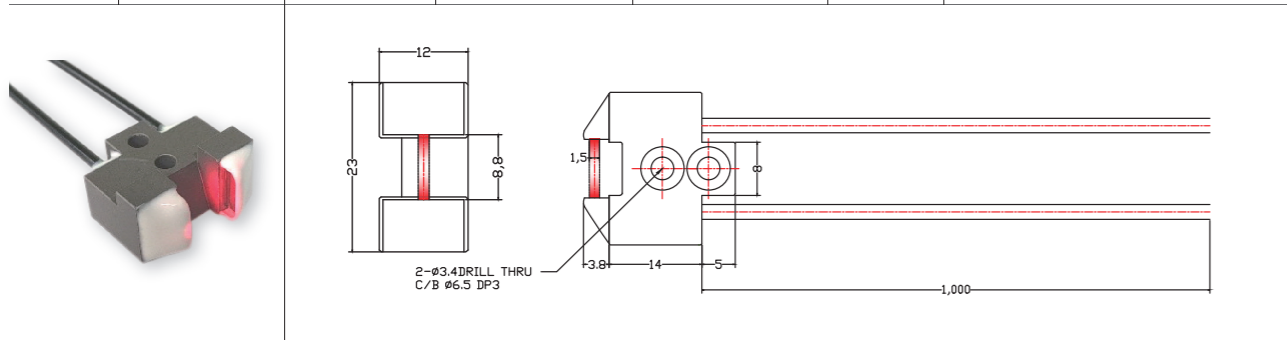
GPF-P301-S6

곡률반경	사용온도	헤드	검출부 직경	케이블 종류, 굵기	프리컷	재질	
R5	-30°C ~ +70°C	20×32.7×10.7	4.32mm	∅2.2 Optical fiber	불가능	알루미늄 (하드코팅)	검출부 폭 4.32mm 미세위치결정0.02mm가능



GPF-P200-NT

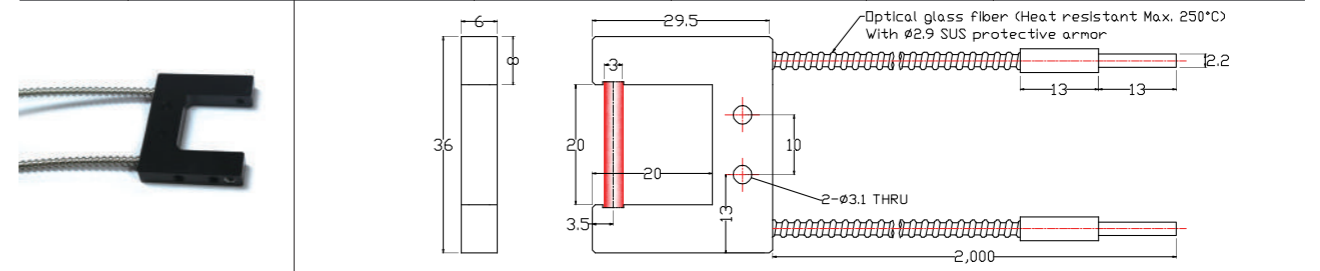
곡률반경	사용온도	헤드	코어구성	케이블 종류, 굵기	프리컷	검출거리
R20	-30°C ~ +70°C	23×22.8×12	사각프리즘 (10x3.5) 검출폭 : ∅1.5	∅2.2 Optical fiber	가능	8.8mm(검출폭 ∅1.5)



말굽형 화이버 유니트 : 고온용

GPF-S20-250 250°C

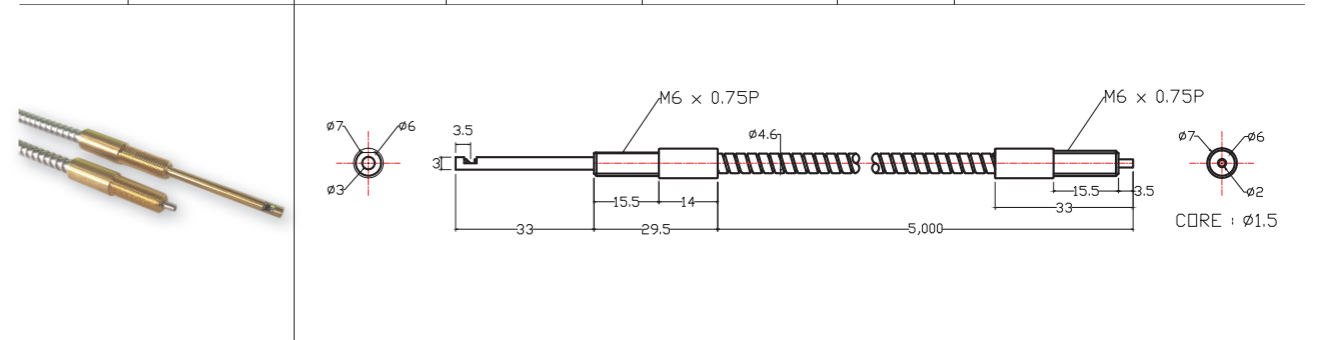
곡률반경	사용온도	사각블럭	검출부 직경	케이블 종류, 굵기	프리컷	재질
R25	-60°C ~ +200°C (max250°C)	36×29.5×6	∅3.0	∅2.9 SUS TUBE	불가능	흑색 알루미늄



UV검출용 화이버

GPF-D015-SP350-SV-5.0

곡률반경	사용온도	헤드	코어구성	케이블 종류, 굵기	프리컷	검출거리
R25	-60°C ~ +300°C (max350°C)	M6 x 0.75P (슬리브 : ∅3 x33mm)	사이드뷰	∅4.6 SUS TUBE	불가능	UV검출용 FIBER UNIT



형상상세 페이지 및 영상

투과형 화이버 유닛

반사형 화이버 유닛

환경반사형 화이버 유닛

진공형 화이버 유닛

말굽형 화이버 유닛